

## OSTRZEŻENIA DOTYCZĄCE BEZPIECZEŃSTWA UŻYTKOWANIA

Niniejsza lista ostrzeżeń dotyczących bezpieczeństwa powstała w oparciu o wymagania Rozporządzenia (UE) 2023/988 w sprawie ogólnego bezpieczeństwa produktów (GPSR). Celem jest ochrona użytkowników przed potencjalnymi zagrożeniami wynikającymi z nieodpowiedniego użytkowania. Ostrzeżenia są sformułowane w prosty i zrozumiały sposób, aby były dostępne dla szerokiego grona odbiorców, w tym osób starszych oraz osób z ograniczeniami ruchowymi.

### WAŻNE! PRZECZYTAJ UWAŻNIE I ZACHOWAJ NA PRZYSZŁOŚĆ JAKO ODNIESIENIE

#### INSTRUKCJA BEZPIECZEŃSTWA UŻYTKOWANIA: HULAJNOGA

1. Zanim pozwolisz dziecku korzystać z Mini Micro, Maxi Micro upewnij się, że drążek kierowniczy jest odpowiednio zamocowany i wszystkie śruby są dokręcone. Sprawdź również, czy koła zostały właściwie zabezpieczone i nie noszą śladów zużycia.
2. Ostrzeżenie, należy stosować środki ochrony indywidualnej, nie używać w ruchu ulicznym.
3. Pamiętaj, aby dziecko zawsze nosiło kask, ochraniacze na nadgarstki, łokcie i kolana oraz buty z gumową podeszwą.
4. Dopilnuj, aby dziecko nigdy nie zjeżdżało ze stromej góry. Hamulec nie został zaprojektowany do jazdy z góry z dużą szybkością.
5. Hamulec nagrzewa się w trakcie jazdy. Szczególnie upewnij się, że dziecko nie naciska stale hamulca przez dłuższy czas. Wytłumacz dziecku, że bezpośredni kontakt ze skórą może spowodować oparzenie.
6. Nie pozwalaj dziecku jeździć z prędkością większą niż 5 km/h.
7. Dopilnuj, aby dziecko nie jeździło po drogach, ścieżkach i innych miejscach, w których występuje ruch pojazdów silnikowych.
8. Tylko jedno dziecko może jeździć na Mini Micro, Maxi Micro w tym samym czasie
9. Nigdy nie pozwalaj dziecku jeździć na Mini Micro, Maxi Micro o zmierzchu ani nocą.
10. Nie wolno jeździć na Mini Micro, Maxi Micro na mokrej, oleistej, piaszczystej, brudnej, oblodzonej, nierównej czy wyboistej nawierzchni. Nie używaj Mini Micro, Maxi Micro, kiedy jest mokro. Mini Micro, Maxi Micro 4
11. Zawsze stosuj się do zasad i przepisów ruchu drogowego. Mini Micro , Maxi Micro nie wolno jeździć po publicznych drogach. Dziecko powinno ćwiczyć jazdę, aby uzyskać kontrolę nad pojazdem. Dopilnuj, aby dziecko nie próbowało przeprowadzać żadnych eksperymentów ani nie wykonywało ryzykownych manewrów. Styl jazdy musi zawsze być dostosowany do osobistych umiejętności użytkownika.
12. Nie wprowadzaj żadnych modyfikacji do Mini Micr, Maxi Micro . W przeciwnym razie nie będziemy mogli zagwarantować jego bezpiecznego użytkowania., a gwarancja natychmiast wygaśnie.
13. Maksymalne obciążenie wynosi 50 kg wagi ciała. 20 kg wagi ciała – Mini Micro 3w1 z zainstalowanym siedzeniem.
14. Odpowiedni dla dzieci do ok. 120 cm wzrostu.

15. **Ważne:** Kilukrotne odkręcenie śrub osiowych może zmniejszyć działanie produktu zabezpieczającego śrubę. Oznacza to, że śruba sama może się poluzować. Dlatego też trzeba zawsze stosować konwencjonalny produkt zabezpieczający śrubę.
16. Niektóre metalowe części mogą ulec korozji po pewnym czasie, zwłaszcza, gdy są używane w klimacie nadmorskim albo zbyt często pozostawiane na dworze. Zostawiania na słońcu może prowadzić do wyblaknięcia kolorów.
17. **UWAGA!** Zabawki trzeba używać z rozważą, by uniknąć upadków albo kolizji mogących spowodować zranienie użytkownika lub osoby trzeciej.
18. Montaż produktu może przeprowadzać tylko osoba dorosła.

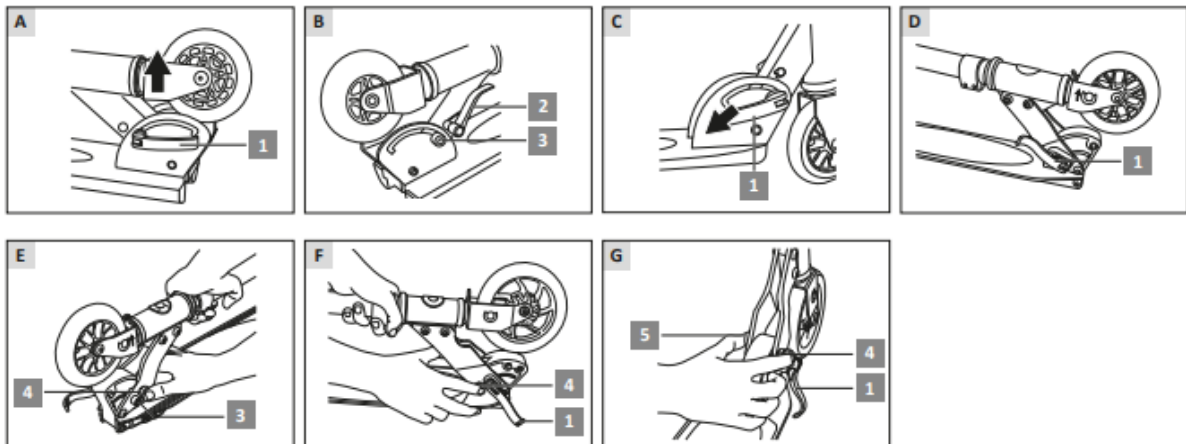
## CZYSZCZENIE I KONSERWACJA:

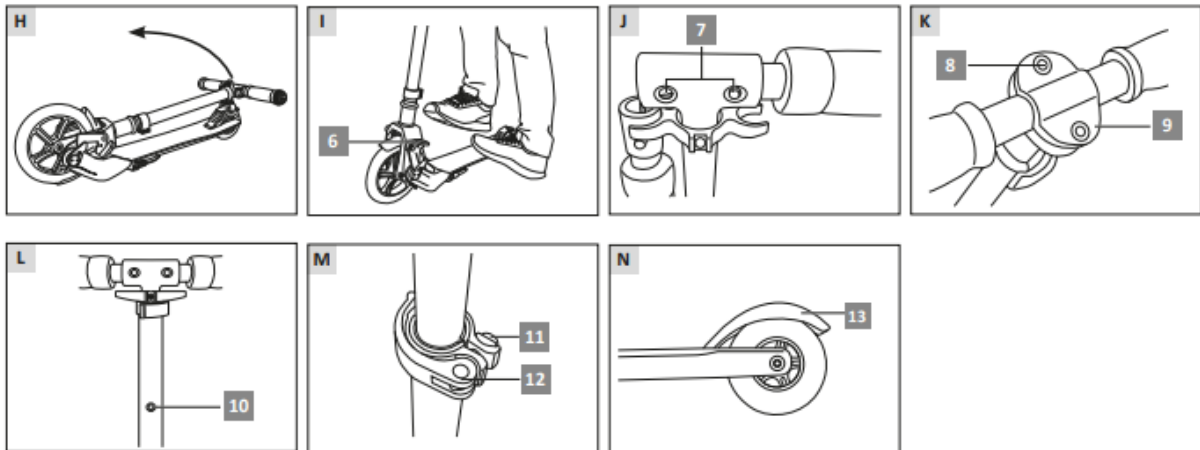
### Wymiana hamulca:

1. Poluzuj 8 śrub, jak przedstawiono to na rysunku (strzałki).
2. Usuń podest i poluzuj śruby hamulca.
3. Wymień hamulec i wykonaj kroki 2 i 1 na odwrót.

### Wymiana sprężyny sterowania:

1. Poluzuj śrubę (Z).
2. Pociągnij za sprężynę do góry i wyjmij ją.
3. Włóż nową sprężynę na właściwą pozycję, w której znajdowała się poprzednia sprężyna.
4. Dokręć całkowicie śrubę (Z).





Micro Scooters Limited

110 Coast Road West Mersea ClochesterEssex CO5 8NA Wielka Brytania

Polski dystrybutor: GUJAKA NIP 5212609777

[hulajnomicro.pl/kontakt](http://hulajnomicro.pl/kontakt)

